

# AZBEST

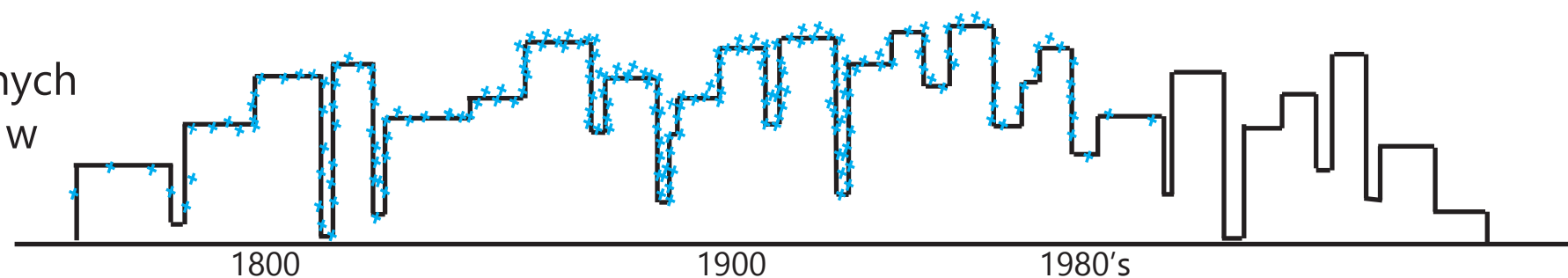


Mount  
Sinai

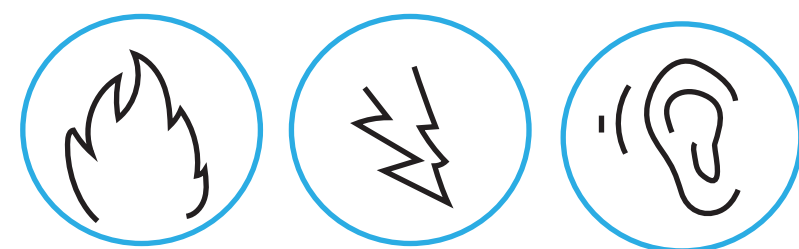
Selikoff Centers for  
Occupational Health

**Azbest** to grupa minerałów mających postać włókien, które ze względu na swoje właściwości, mają szerokie zastosowanie, np. w izolacji ciepła, zabezpieczeniach przeciwpożarowych, izolacji elektrycznej i pochłanianiu dźwięku.

Azbest był używany w wielu materiałach budowlanych aż do lat 80-tych, kiedy to zaprzestano używać go w nowych materiałach izolacyjnych.



Mimo tego, że azbest nie jest już używany w nowoczesnym budownictwie, **to może nadal znajdować się w starszych budynkach.**



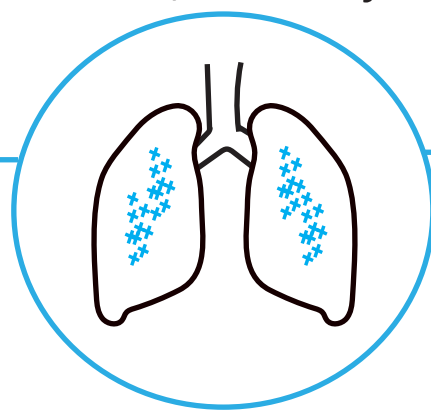
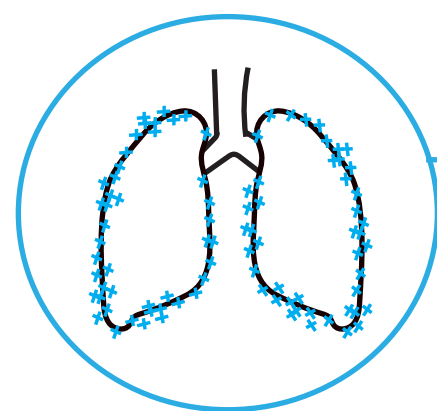
## JAK AZBEST MOŻE WPŁYWAĆ NA MOJE ZDROWIE?

### BLIZNOWACENIE

Włókna azbestu mogą przez drogi oddechowe dostać się do pewnych partii płuc, powodując ich podrażnienia i zmuszając płuca do tworzenia tkanki bliznowatej. Może do tego dojść w:

opłucnej

...lub wewnątrz samych płuc



Bliznowacenie wywołowane przez azbest nazywane jest **azbestozą**.

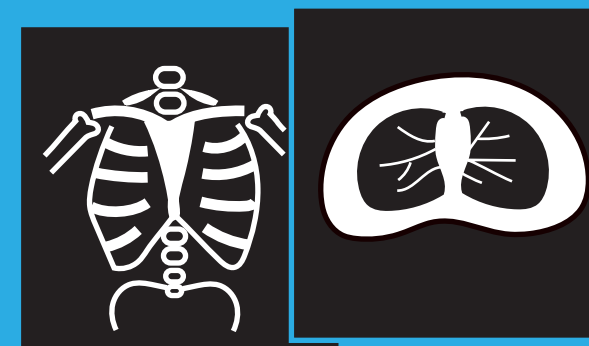
### JAKIE SĄ OBJAWY BLIZNOWACENIA?

**Główne objawy bliznowacenia to:**

- zadyszka
- suchy kaszel
- ból w klatce piersiowej

ale niektóre rodzaje bliznowacenia nie wykazują żadnych objawów.

Bliznowacenie może być wykryte za pomocą prześwietlenia rentgenowskiego lub tomografii komputerowej; jednakże dopiero po 15-25 latach od momentu narażenia bliznowacenie jest zauważalne na zdjęciu rentgenowskim.



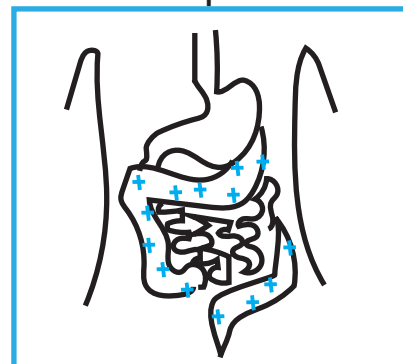
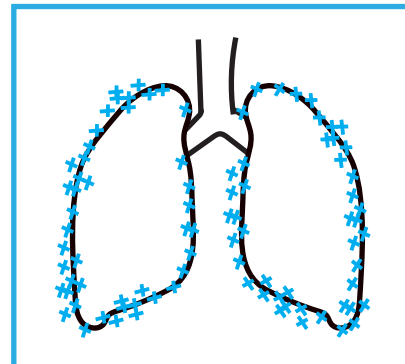
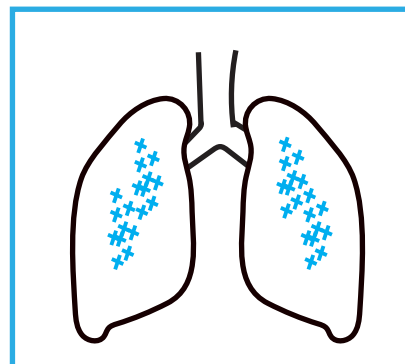
### RAK

Azbest powoduje raka płuc i mezoteliomę; stwierdzono również jego związek z zachorowaniem na raka przewodu pokarmowego.

rak układu oddechowego

mezotelioma

rak przewodu pokarmowego

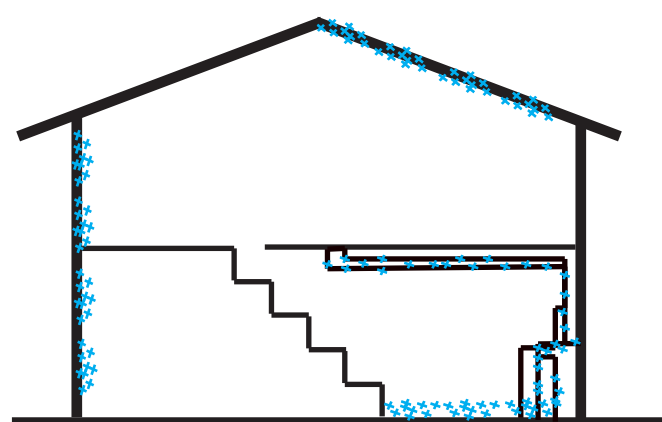


## W JAKI SPOSÓB MOŻNA NARAŻIĆ SIĘ NA DZIAŁANIE AZBESTU?

Wszyscy zatrudnieni przy pracach z azbestem (łamanie, ścieranie) ponoszą ryzyko narażenia na jego działanie.

**Azbest był używany w:**

- izolacji rur i bojlerów
- zabezpieczeniach przeciwpożarowych sufitów i belek
- akustycznych płytach gipsowych
- płytach sufitowych i podłogowych



Pracownicy zatrudnieni w branży **budowlanej, konserwacji**, a nawet przy **porządkowaniu lub sprzątaniu** mogą mieć kontakt z azbestem.

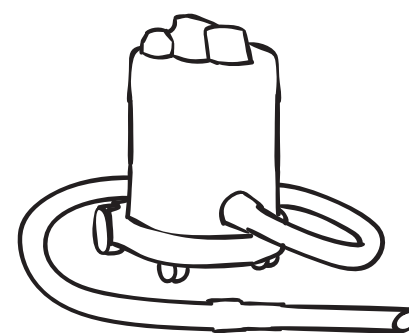
W celu wczesnego wykrycia wszelkich stanów chorobowych pracownicy narażeni na azbest powinni być corocznie badani przez lekarza posiadającego doświadczenie w zakresie chorób związanych z azbestem.

## JAK MOŻNA OGRANICZYĆ NARAŻENIE NA DZIAŁANIE AZBESTU?

### ŚRODKI OCHRONY INDYWIDUALNEJ

(ang. *Personal Protective Equipment, PPE*)

Aby zapobiec kontaktowi z azbestem, pracodawca powinien zapewnić dopasowane środki ochrony układu oddechowego i inne środki ochrony indywidualnej. Jednakże, jeśli azbest dostanie się na skórę lub oczy, należy go natychmiast zmyć.



### SZKOLENIE

Wszyscy pracownicy, którzy mogą mieć kontakt z azbestem, muszą być przeszkoleni w odpowiednich metodach bezpieczeństwa i higieny pracy specyficznych dla danej działalności.

### USUWANIE ODPADÓW

Należy przestrzegać przepisów dotyczących usuwania, transportu i utylizacji azbestu. Jeżeli jakkolwiek odzież zostanie zanieczyszczona azbestem, należy ją usunąć i oznakować jako zanieczyszczoną.

